

DECLARACIÓN UE DE CONFORMIDAD

1. Pantalón Modelo TREKKING2

2. Fabricante: Prima Protección Europe S.L. C/Jacinto Benavente 3, Pobla de Vallbona, 46185 en Valencia, España.
www.primaproeuropa.com

3. La presente declaración de conformidad se expide bajo la exclusiva responsabilidad del fabricante:
Prima Protección Europe S.L.

5. El objeto de la declaración descrito, es conforme con la legislación de armonización de la unión aplicable:
Reglamento (UE) 2016/425.

6. Referencias a las normas armonizadas aplicables utilizadas, incluidas sus fechas, respecto a las cuales se declara la conformidad:

Evaluación de conformidad según informes de ensayo 2018EP2844
EN ISO 13688:2013+EN ISO 13688:2013/A1:2021
EN ISO 20471:2013+EN ISO 20471:2013/A1:2016 CLASE 1

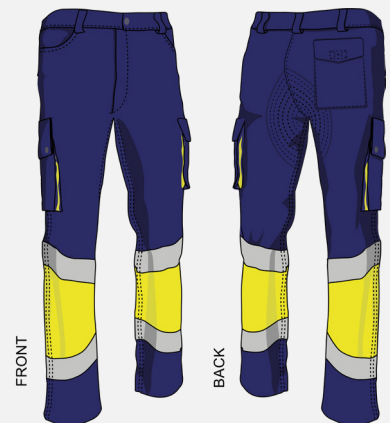
7. El organismo notificado **Nº 0161 Aitex**, Instituto tecnológico textil, Plaza Emilio Sala, 1-03801 Alcoy (Alicante) España, AITEX, ha efectuado el examen UE de tipo (módulo B) y ha expedido el certificado de examen UE de tipo número:
19/1004/00/0161

8. El EPI está sujeto al procedimiento de evaluación de la conformidad con el tipo basada en el control interno de la producción C.

4. Objeto de la declaración

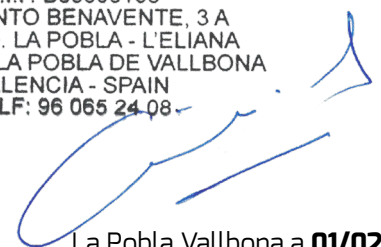


Pantalón modelo TREKKING2 confeccionado en tejido de calada amarillo o naranja flúor y tejido de contraste. Dispone de bandas reflectantes grises cosidas de 6cm. DELANTEROS: dos delanteros unidos en el centro gracias a la bragueta. Esta cierra con una cremallera de plástico y cursor metálico cubierta, exterior e interiormente, por una solapa. CINTURILLA: de doble tejido con goma elástica y trabillas. Cierra en la parte delantera con un botón de plástico y ojal. TRASEROS: dos traseros unidos por el tiro. BOLSILLOS: uno en la cadera en ambos delanteros. Tipo parche con solapa y botones a presión metálicos: uno en el trasero derecho y uno en cada pernera.



Firmado por y en nombre de
Prima Protección Europe S.L.
Andrés C.G. - Product Manager

PRIMA PROTECCION EUROPE SL
C.I.F. B65606105
C/ JACINTO BENAVENTE, 3 A
POL. IND. LA POBLA - L'ELIANA
C.P. 46185 LA POBLA DE VALLBONA
VALENCIA - SPAIN
TELF: 96 065 24 08



La Pobla Vallbona a **01/02/2023**